

# INFORM'ACTION 74



**Pour éviter l'attente à nos permanences :**

**PRENEZ RDV EN LIGNE**

Sur notre site internet

## Permanences CSF

### Cran – Gevrier :

Mardi 17H-19H  
21 route de Chevennes

### Meythet :

Mercredi 09H30 -11H30  
4 rue de l'aérodrome

### Cluses :

2ème et 4ème Jeudi du mois  
17H00-19H00  
24 Avenue G.CLEMENCEAU

### Rumilly :

Le 1er Jeudi du mois  
14H00-16H00

Le 3ème Jeudi du mois  
17H00-19H00

Rue de l'Annexion  
Maison de l'Albanais

### Permanence téléphonique :

Litiges , Ecoute, Conseils....

 **06.30.29.74.26**



**CSF74**

**[udcsf74@la-csf.org](mailto:udcsf74@la-csf.org)**

**[www.csf74.fr](http://www.csf74.fr)**



## Un nouvel été nous sourit,

mais, ne peut pas nous faire oublier toutes les incertitudes de la rentrée.

Nous vous donnons rendez-vous aux différents **forums des associations** auxquels nous allons participer :

### **Rumilly – Cran-Gevrier – Meythet**

Dont, nous vous communiquerons les dates ultérieurement.

### **Autre rendez-vous incontournable**

### **LES ELECTIONS HLM 2022**

### **Entre le 15 Novembre et le 15 Décembre**

Tous les locataires sont concernés par le renouvellement des élus locataires auprès des bailleurs sociaux.

### **NOUS COMPTONS SUR VOTRE AIDE POUR :**

- ⇒ Compléter nos listes, et ainsi nous permettre de poursuivre nos actions au sein des bailleurs sociaux
- ⇒ Donner une visibilité à notre association en relayant notre campagne à partir du mois de Septembre.

*Toute l'équipe des bénévoles de la CSF, vous souhaite de bonnes vacances reposantes et une bonne rentrée à leur issue.*



## LE NOUVEAU DISPOSITIF D'ALERTE



Depuis le 21 Juin 2022, ce nouveau dispositif d'Alerte et d'Informations des populations, est opérationnel sur tout le territoire national.

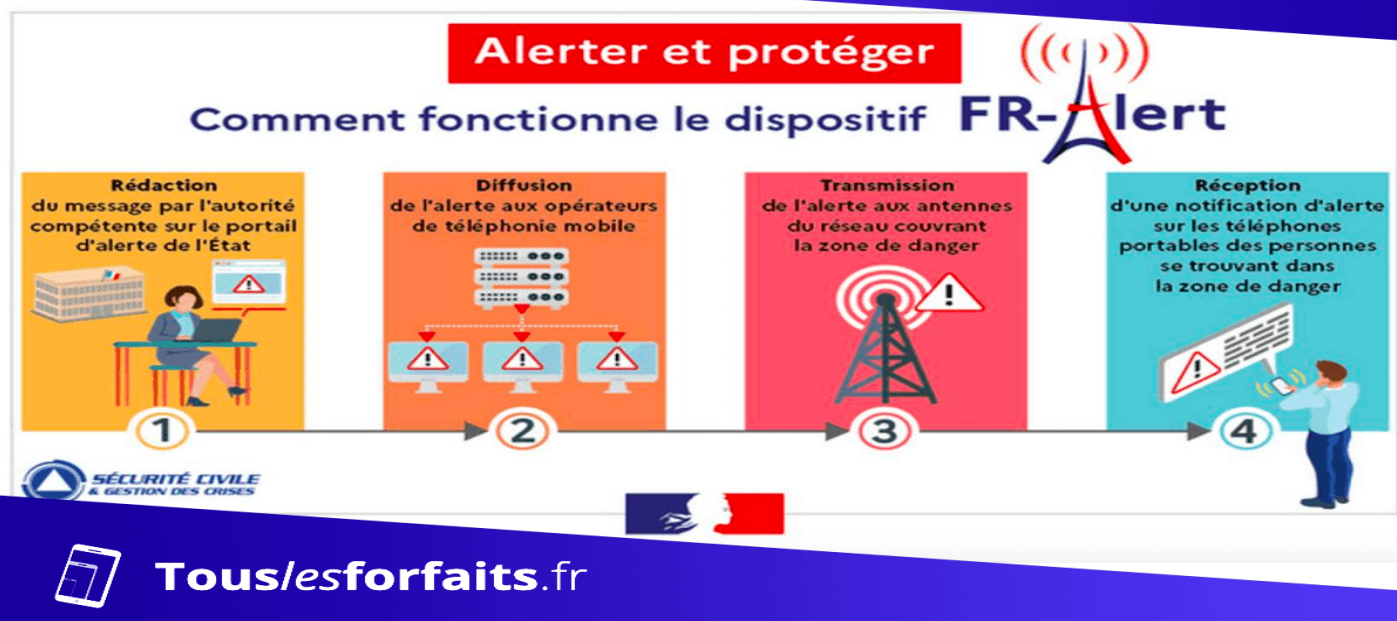
Il permet d'envoyer des notifications sur les téléphones mobiles de TOUTES personnes présentes dans une zone concernée par un INCIDENT MAJEUR (Feu, Inondation, Accident Industriel...).

Il n'est donc pas nécessaire de s'inscrire au préalable pour recevoir les alertes ou de télécharger une application mobile.

Si vous vous trouvez justement dans cette zone de danger, vous recevez une notification accompagnée d'un signal sonore spécifique et d'une vibration, même si votre téléphone mobile, est en mode silencieux, mais vous ne la recevrez pas si celui-ci en mode avion ou éteint.



<https://www.service-public.fr/particuliers/actualites/A15732?xtor=EPR-100>



## TROUVER UN LOGEMENT POUR LA RENTREE ?!



Quels sont vos besoins et vos attentes ? Quel est votre type de logement ? Le Dossier ? .....

- ⇒ Un logement individuel ? Une résidence dédiée aux jeunes ?
- ⇒ Une colocation ? Une cohabitation intergénérationnelle ?



[www.csf74.fr](http://www.csf74.fr)